

RIQUALIFICAZIONE AREA EX ACETIFICIO VENTURI

Inquadramento:
incrocio trivio composto da: via Piano Caricatore, via Fabio Taglioni, via Rivali San Bartolomeo
Catasto fabbricati: Foglio 111 - Mappali 20, 91

LUGLIO 2018

SCHEDE TIPOLOGICHE EDIFICI

SCALA 1:500

07b

Proprietà: IMMOBILIARE STUOIE S.p.A. Sede legale: LUGO (RA) PIAZZA BARACCA 24
Indirizzo PEC: IMMOBILIARESTUOIESPA@LEGALMAIL.IT Codice Fiscale E PARTITA IVA: 02511190395



COOPROGETTO

architettura ingegneria servizi
via Severoli, 18 - 48018 Faenza (RA)
tel. 0546-29237 - fax. 0546-29261
segreteria@cooprogetto.it
segreteria@pec.cooprogetto.it

Arch. Alessandro Bucci
collaboratori:
Arch. Luca Landi
Arch. Michele Vasumini

Progetto rete fognaria
ing. Paolo Ruggeri

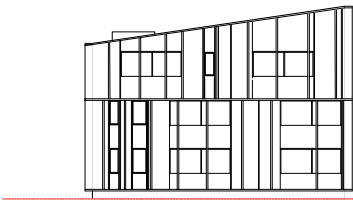
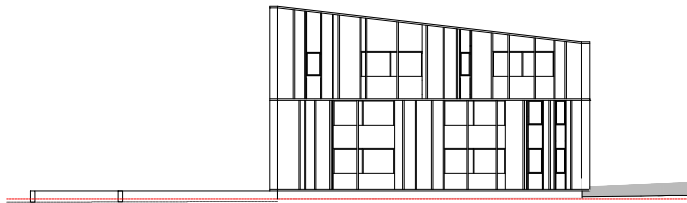
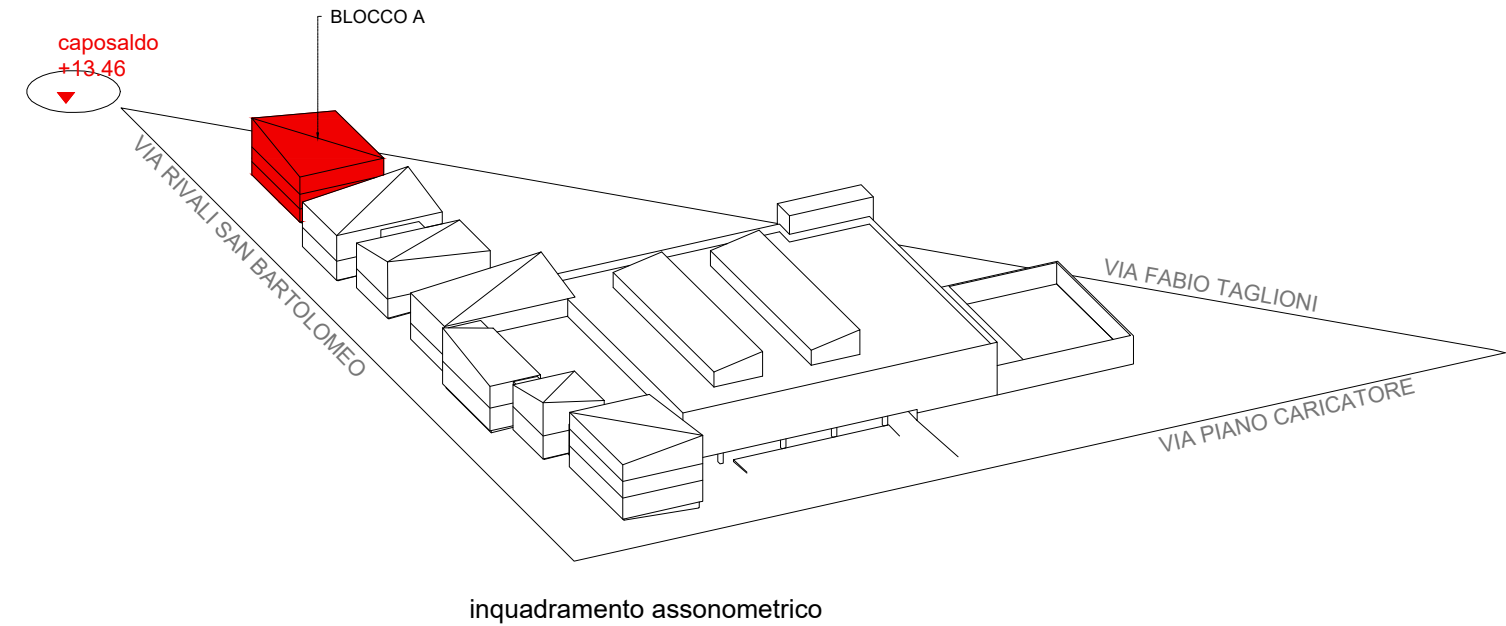
Consulenti: geologo: dott. Giancarlo Andreatta
dott. Samuel Sangiorgi
strutturista: ing. Marco Peroni
clima/impatto acustico: ing. Franca Conti
trasporti: ing. Michele Tarozi
studio ambientale: ing. Lara dal Pozzo
ing. Franca Conti
prevenzione incendi: ing. Roberto d'Agostino
imp. meccanico: per. ind. Christian Fabbri
imp. elettrico: per. ind. Giuliano Rambelli

Pratiche precedenti

Firme dei tecnici ognuno per le proprie competenze Presa visione

data	redatta da

denominazione: *BLOCCO A*
numero piani: 3
destinazione: *RESIDENZIALE*



0 5 10 25m

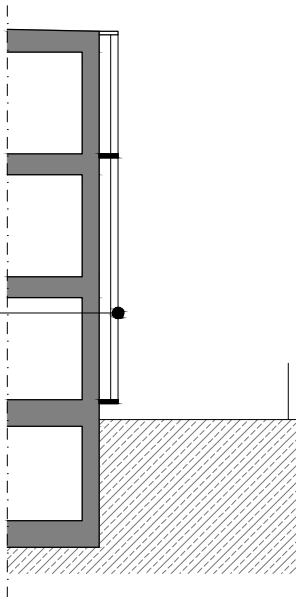


Copertura in alluminio a falde con inserti o sovrapposti i necessari elementi tecnologici che dovranno, per quanto possibile, essere schermati

Elementi di caratterizzazione estetica della facciata realizzati con montanti e traversi in alluminio verniciati, anteposti alla stessa - sporgenza non praticabile di circa 50 cm

Facciata strutturale: per le parti trasparenti in alluminio e vetro; per le parti opache: intonaco tinteggiato o isolamento a cappotto e/o pannelli ciechi in alluminio

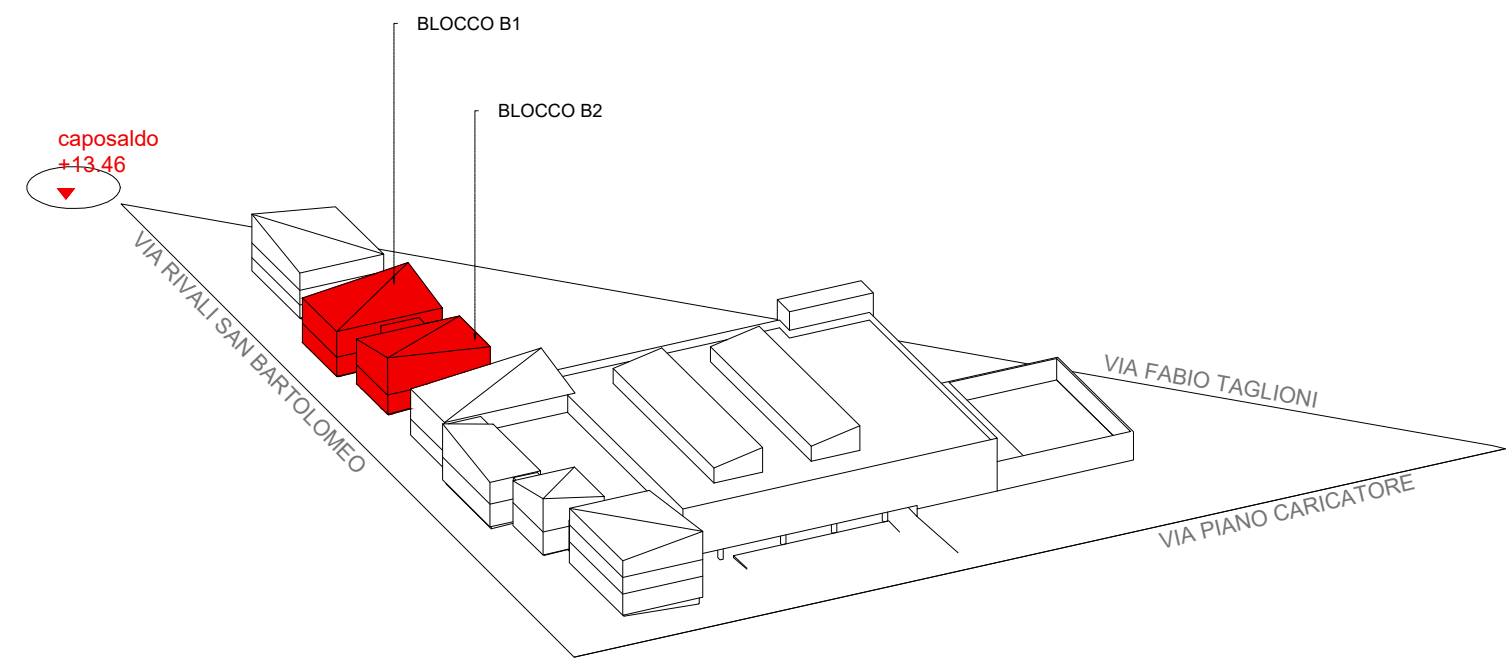
Parapetti in vetro o ringhiere in metallo: non è consentita la realizzazione di terrazzi o balconi sporgenti ma solo di logge incassate nel volume del fabbricato



schema sezione di facciata

0 2 4 10m

denominazione: *BLOCCHI B1 e B2*
numero piani: 2
destinazione: *SERVIZI SANITARI E SOCIO-SANITARI*



inquadramento assonometrico

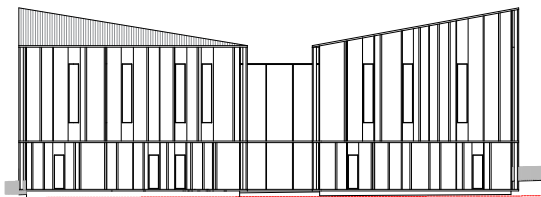


render assonometrico

- Copertura in alluminio a falde con inserti o sovrapposti i necessari elementi tecnologici che dovranno, per quanto possibile, essere schermati
- Elementi di caratterizzazione estetica della facciata realizzati con montanti e traversi in alluminio verniciati, anteposti alla stessa - sporgenza non praticabile di circa 50 cm
- Facciata strutturale: per le parti trasparenti in alluminio e vetro; per le parti opache: intonaco tinteggiato o isolamento a cappotto e/o pannelli ciechi in alluminio
- Parapetti in vetro o ringhiere in metallo: non è consentita la realizzazione di terrazzi o balconi sporgenti ma solo di logge incassate nel volume del fabbricato

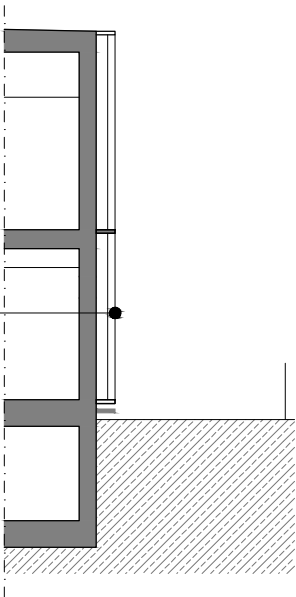


render - blocco B1 e B2



schema fronte su via Rivali S. Bartolomeo

0 5 10 25m



schema sezione di facciata

0 2 4 10m

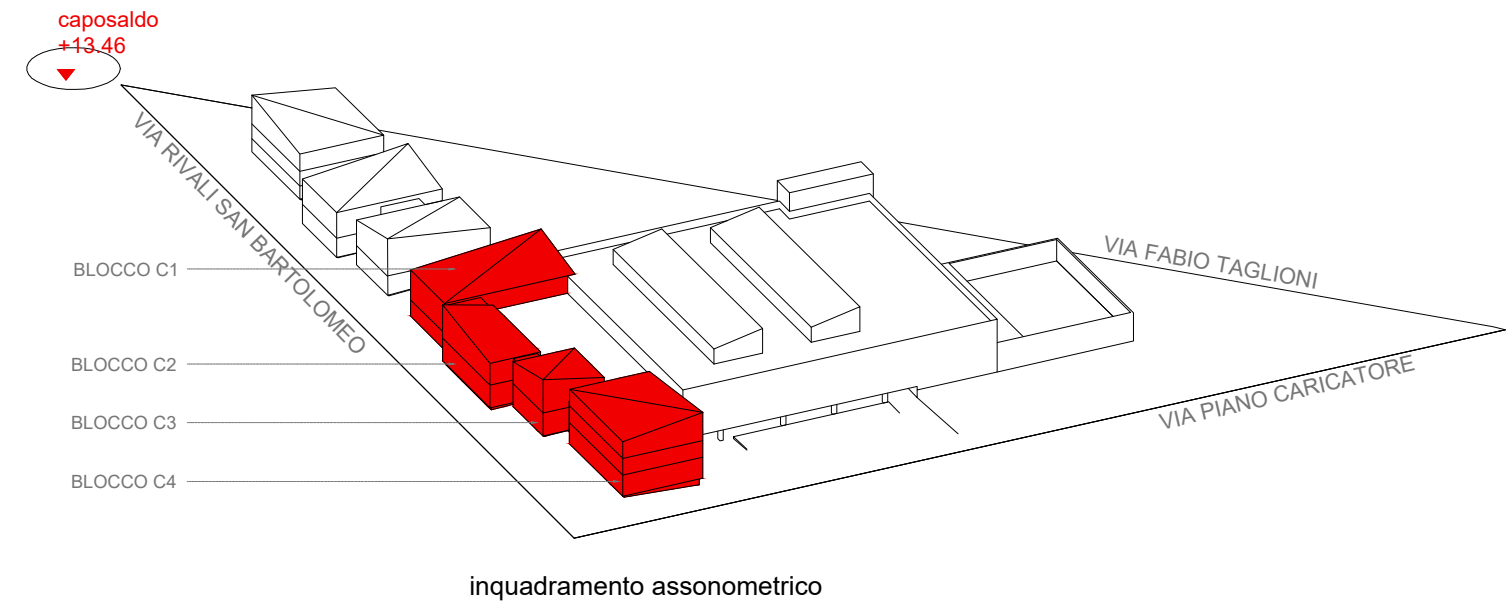
denominazione: *BLOCCHI C1, C2, C3 e C4*

numero piani C1, C2, C3: 2

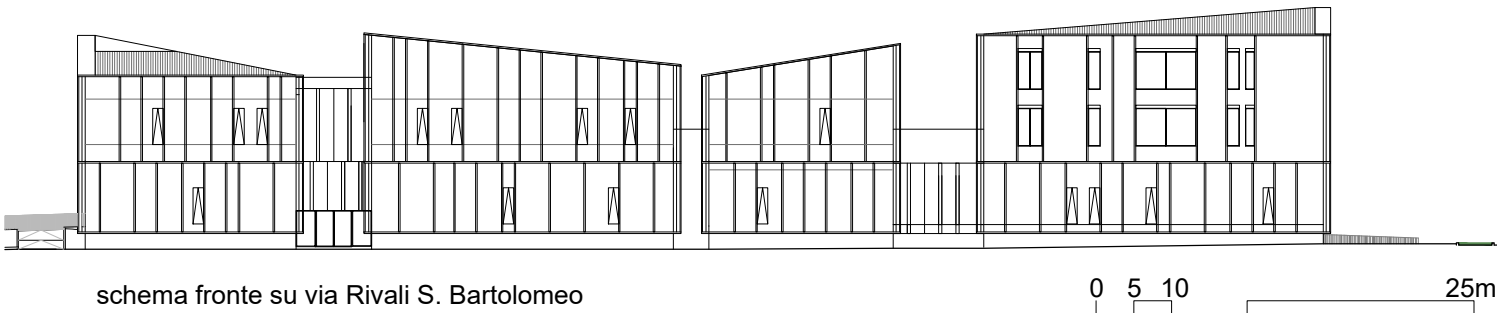
destinazione C1, C2, C3: *UFFICI WELFARE, ESERCIZI COMMERCIALI DI VICINATO, PUBBL. ESERCIZIO*

numero piani C4: 3

destinazione C4: *ATTIVITA' TERZIARIE, RESIDENZIALE*



render - blocco C4



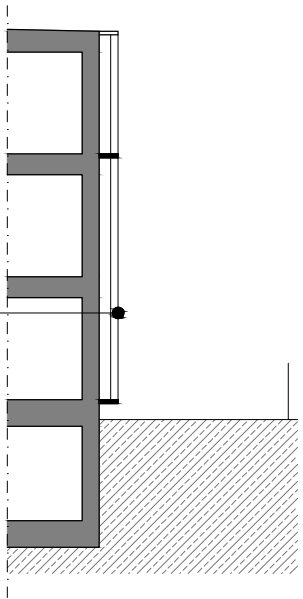
render assometrico

Coperture in alluminio a falde con inserti o sovrapposti i necessari elementi tecnologici che dovranno, per quanto possibile, essere schermati

Elementi di caratterizzazione estetica della facciata realizzati con montanti e traversi in alluminio verniciati, anteposti alla stessa - sporgenza non praticabile di circa 50 cm

Facciate strutturali: per le parti trasparenti in alluminio e vetro; per le parti opache: intonaco tinteggiato o isolamento a cappotto e/o pannelli ciechi in alluminio

Parapetti in vetro o ringhiere in metallo: non è consentita la realizzazione di terrazzi o balconi sporgenti ma solo di logge incassate nel volume del fabbricato



schema sezione di facciata blocco C4

0 2 4 10m

NOTA: per gli elementi architettonici complessivi fare riferimento agli elaborati di progetto generali

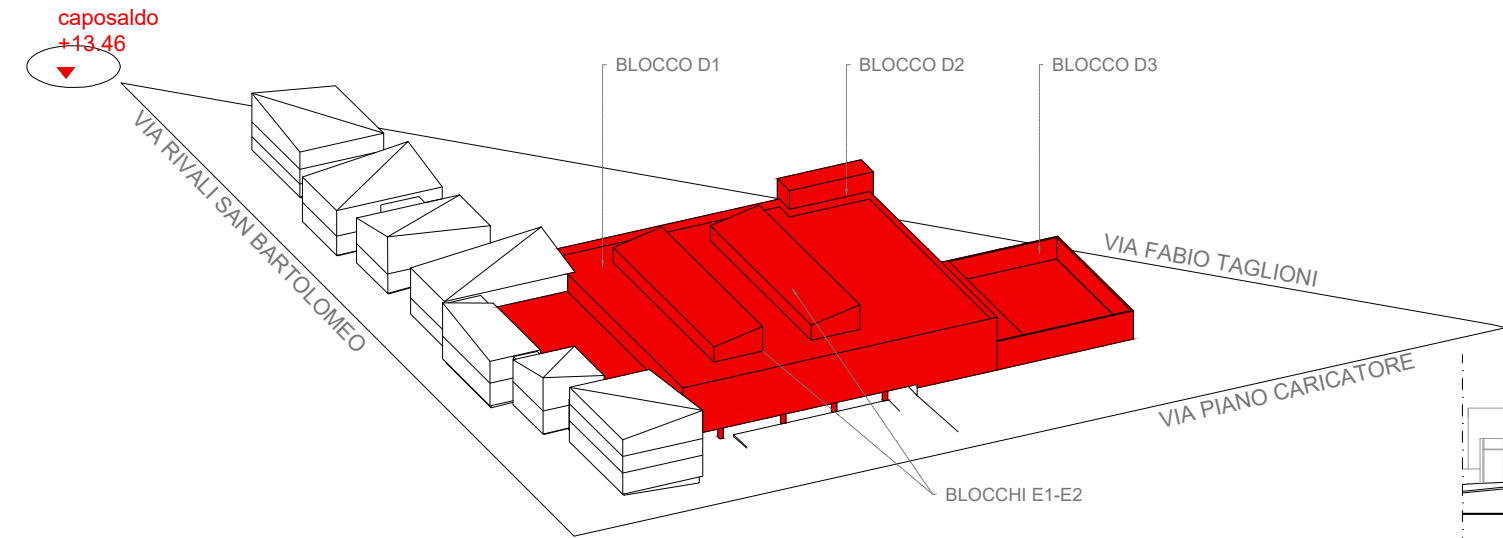
denominazione: *BLOCCHI D1, D2, D3 e E1-E2*

numero piani D1, D2, D3: *1*

destinazione D1, D2, D3: *(nell'ordine) MEDIO GRANDE STRUTTURA DI VENDITA ALIMENTARE, SOSTEGNO INSEGNE PUBBLICITARIE, AREA CARICO SCARICO*

numero piani E1, E2: *1*

destinazione E1, E2: *SCHEMATURE IMPIANTI*



render - blocchi D1, D2 e D3



schema fronte su via Rivali S. Bartolomeo

0 5 10 25m



Blocchi E1, E2: strutture metalliche con funzione di schermatura impianti e supporto pannelli fotovoltaici

- Finitura delle superfici ammesse:
- lamiera metallica
 - intonaco tinteggiato
 - pannelli in fibra rasati e tinteggiati
 - elementi verticali metallici
 - scritte pubblicitarie in lettere luminose

Parete in vetro opaco anteposta al tamponamento dell'edificio con possibilità di retroilluminazione o illuminazione radente

Copertura a verde estensivo per tutte le parti piane

Copertura galleria in lamiera metallica con eventuali lucernari

NOTA: per gli elementi architettonici complessivi fare riferimento agli elaborati di progetto generali